

OMMF
ORSZÁGOS MUNKABIZTONSÁGI ÉS
MUNKAÜGYI FŐFELÜGYELŐSÉG

TÁJÉKOZTATÓ

A MUNKABALESETEK ALAKULÁSÁRÓL

2006.

II. NEGYEDÉV

T Á J É K O Z T A T Ó
a munkabalesetek alakulásáról
2006. II. negyedév

A tájékoztató a 2006. augusztus 8-ig beérkezett és nyilvántartásba vett munkabaleseti jegyzőkönyvek összesített feldolgozott adatait tartalmazza

Készítette:

Az Országos Munkabiztonsági és Munkaügyi Főfelügyelőség
Munkabiztonsági Főosztálya

2006. augusztus

A Tájékoztató az 1993. évi XCIII. törvény 17. § (4) bekezdés alapján készült. A táblázatban használt fogalmak megegyeznek a törvény 87. §-ának 3. pontjában szereplő meghatározásokkal.

Munkabaleset:

az a baleset, amely a munkavállalót szervezett munkavégzés során vagy azzal összefüggésben éri, annak helyétől és időpontjától és a munkavállaló (sérült) közrehatásának mértékétől függetlenül.

Súlyos az a munkabaleset, amely:

- a) a sérült **halálát** (halálos munkabaleset az a baleset is, amelynek bekövetkezésétől számított egy éven belül a sérült orvosi szakvélemény szerint a balesettel összefüggésben életét vesztette), **magzata vagy újszülöttje halálát, önálló életvezetését gátló maradandó károsodását;**
- b) valamely **érezkszerv (vagy érzékelőképesség) és a reprodukciós képesség elvesztését, illetve jelentős mértékű károsodását okozta;**
- c) orvosi vélemény szerint **életveszélyes sérülést, egészségkárosodást;**
- d) **súlyos csonkulást, hüvelykujj vagy kéz, láb két vagy több ujjá nagyobb részének elvesztését** (továbbá ennél súlyosabb esetek);
- e) **beszélőképesség elvesztését vagy feltűnő eltorzulást, bénulást, illetőleg elmezavart okozott.**

Csonkolásos munkabaleset az a munkabaleset, amely bármely ujj első percének az elvesztését eredményezi, továbbá az ennél súlyosabb esetek.

A kiadvány csak az Országos Munkabiztonsági és Munkaügyi Főfelügyelőség hatáskörébe tartozó adatokat tartalmazza.

A munkabaleseti adatok a három napot meghaladó keresőképtelenséget, ill. a halált okozó munkabaleseteket tartalmazzák.

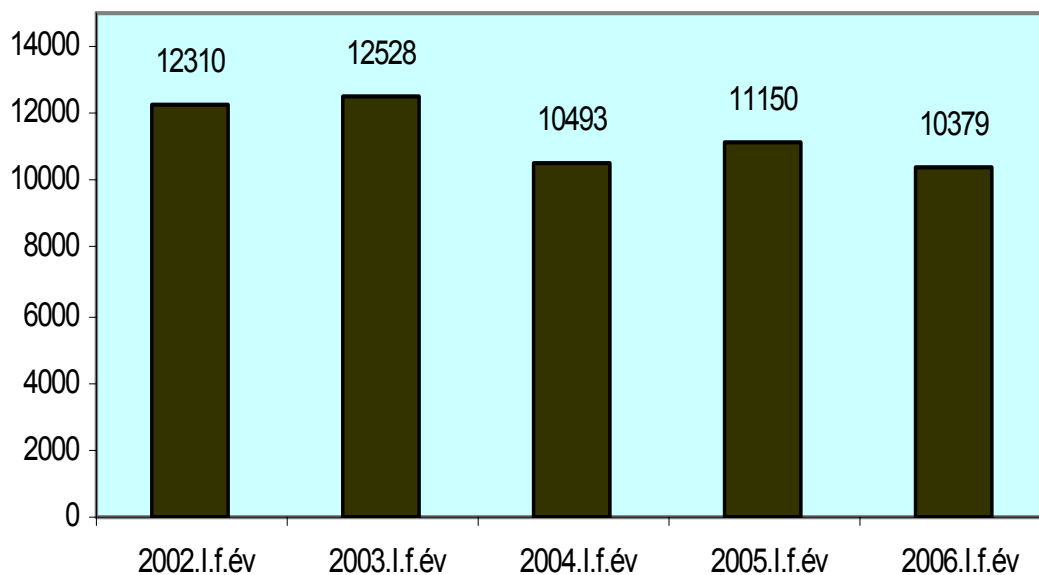
Figyelem!

Megváltozott a Munkavédelmi Törvény.

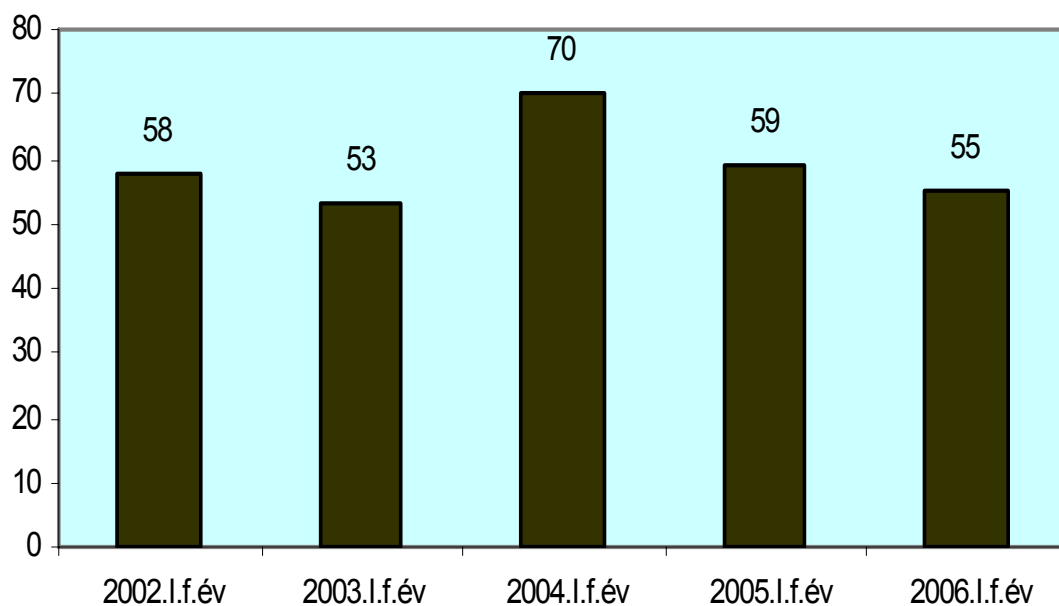
Lényeges változás, hogy a területi munkabiztonsági és munkaügyi felügyelőség felügyelője I. fokozaton jogosult „a balesetet munkabalesetnek minősíteni, továbbá a munkabaleset bejelentését vagy kivizsgálását elrendelni, ha a bejelentést vagy a kivizsgálást elmulasztották, vagy nem a jogszabályokban foglaltaknak megfelelően végezték, illetőleg ha a munkáltató a balesetet jogszabályba ütköző módon nem tekinti munkabalesetnek” [(Mvt. 84.§ 1. bekezdés i) pont)].

**1. Munkabalesetek alakulása az előző évek azonos időszakában
II. negyedév**

Összes munkabaleset



Összes halálos munkabaleset



2. Összehasonlító adatok a munkabalesetek alakulásáról

Megnevezés	%-os eltérés
Összes munkabaleset	
Eltérés az előző év azonos n.évéhez képest %	-7,3
Eltérés az előző év azonos időszakához képest %	-6,9
Eltérés a tárgyév előző n.évéhez képest %	12,2
Halálos kimenetelű munkabaleset	
Eltérés az előző év azonos n.évéhez képest %	17,4
Eltérés az előző év azonos időszakához képest %	-6,8
Eltérés a tárgyév előző n.évéhez képest %	-3,6
Súlyos csonkulásos kimenetelű munkabaleset	
Eltérés az előző év azonos n.évéhez képest %	-25,0
Eltérés az előző év azonos időszakához képest %	-9,1
Eltérés a tárgyév előző n.évéhez képest %	-18,2
Egyéb súlyos kimenetelű munkabaleset	
Eltérés az előző év azonos n.évéhez képest %	100,0
Eltérés az előző év azonos időszakához képest %	0,0
Eltérés a tárgyév előző n.évéhez képest %	220,0
Súlyos összesen kimenetelű munkabaleset	
Eltérés az előző év azonos n.évéhez képest %	20,9
Eltérés az előző év azonos időszakához képest %	-5,9
Eltérés a tárgyév előző n.évéhez képest %	18,2
Csonkulásos kimenetelű munkabaleset	
Eltérés az előző év azonos n.évéhez képest %	17,6
Eltérés az előző év azonos időszakához képest %	23,2
Eltérés a tárgyév előző n.évéhez képest %	29,9

3. Munkabalesetek alakulása területi bontásban

Megye	2006 II. negyedév						2006 I-II. negyedév					
	Munkabaleset						Munkabaleset					
	összesen	ebből					összesen	ebből				
		halálos	súlyos csonkulásos	egyéb súlyos	súlyos összesen	csonkulásos összesen		halálos	súlyos csonkulásos	egyéb súlyos	súlyos összesen	csonkulásos összesen
Budapest	1 091	4	1	2	7	10	1 905	6	1	2	9	16
Baranya	218	0	0	1	1	2	387	1	0	1	2	6
Bács-Kiskun	120	0	1	2	3	3	263	2	1	2	5	5
Békés	190	0	0	2	2	5	410	0	0	2	2	7
Borsod-Abaúj-Zemplén	309	0	1	0	1	7	601	0	3	1	4	13
Csongrád	198	0	1	0	1	2	416	0	1	0	1	2
Fejér	281	2	0	2	4	5	631	7	0	3	10	9
Győr-Moson-Sopron	342	0	1	0	1	6	728	2	2	1	5	13
Hajdú-Bihar	223	2	0	0	2	5	368	4	0	0	4	8
Heves	176	0	0	2	2	1	369	1	0	2	3	2
Komárom-Esztergom	284	0	0	0	0	2	483	1	1	0	2	5
Nógrád	249	2	0	0	2	5	305	2	0	0	2	5
Pest	471	8	1	2	11	6	907	9	4	2	15	18
Somogy	158	0	0	1	1	3	283	0	1	1	2	8
Szabolcs-Szatmár-B.	158	0	0	0	0	1	343	3	0	0	3	6
Jász-Nagykun-Szolnok	228	0	0	0	0	6	471	0	1	1	2	10
Tolna	190	5	1	1	7	2	309	5	1	1	7	2
Vas	201	1	1	1	3	2	418	5	2	1	8	3
Veszprém	245	1	0	0	1	7	464	3	0	1	4	7
Zala	105	2	1	0	3	6	229	2	2	0	4	8
Külföld	54	0	0	0	0	1	89	2	0	0	2	1
Összesen:	5 491	27	9	16	52	87	10 379	55	20	21	96	154

**4. Munkabalesetek alakulása a beküldött és feldolgozott jegyzőkönyvek alapján
ágazati¹ bontásban 2006. I. félévben**

Ágazat	Összesen	Halálos	Súlyos csontkulás	Egyéb súlyos	Súlyos összesen	Csonkulásos összesen
Mezőgazdaság, vadgazdálkodás és erdőgazdálkodás	513	7	2	2	11	14
Bányászat	10	0	0	0	0	0
Élelmiszer. ital gyártása	675	1	0	0	1	4
Textília gyártása	104	0	1	0	1	3
Ruházati termék gyártása; szörmekikészítés, -konfekcionálás	75	0	0	0	0	0
Bőrkikészítés; táskafélék, szíjzat, lábbeli gyártása	40	0	0	0	0	0
Fafeldolgozás, fonott áru gyártása	144	1	4	1	6	15
Papír, papírtermék gyártása	89	0	0	1	1	4
Kiadói, nyomdai tevékenység, egyéb sokszorosítás	72	0	0	0	0	0
Kokszgyártás, kőolaj-feldolgozás, nukleáris fűtőanyag gyárt	23	0	0	0	0	1
Vegyí anyag, termék gyártása	105	0	0	0	0	1
Gumi- műanyag termékek gyártása	244	0	1	0	1	4
Egyéb nem fém ásványi termék gyártása	260	1	0	0	1	7
Fémalapanyag gyártása	222	1	0	0	1	6
Fémfeldolgozási termék gyártása	607	3	2	0	5	15
Gép, berendezés gyártása	501	1	1	0	2	13
Iroda-, számítógépgyártás	10	0	0	0	0	0
Máshova nem sorolt villamos-gép, készülék gyártása	200	1	0	0	1	2
Híradástechnikai termék, készülék gyártása	263	0	0	0	0	2
Műszergyártás	40	0	0	0	0	0
Közúti járműgyártás	288	0	0	0	0	6
Egyéb jármű gyártása	43	0	0	0	0	0
Bútorgyártás, máshova nem sorolt feldolg.ip. termék gyártása	146	0	1	0	1	6
Fém visszanyerése hulladékból	11	0	0	0	0	0
Villamosenergia-, gáz-, gőz- és vízellátás	168	1	0	0	1	3
Építőipar	579	14	1	4	19	9
Jármű, üzemanyag kereskedelem	153	0	0	0	0	0
Nagykereskedelem	369	1	2	0	3	6
Kiskereskedelem	726	3	1	2	6	8
Illatszer-kiskereskedelem	1	0	0	0	0	0
Szálláshely szolgáltatás, vendéglátás	245	0	1	1	2	1
Szárazföldi, csővezetékes szállítás	740	5	2	2	9	4
Vízi szállítás	8	0	0	0	0	0
Légi szállítás	15	0	0	0	0	0
Szállítást kiegészítő tevékenység, utazásszervezés	143	0	0	0	0	1
Posta, távközlés	351	0	0	0	0	0
Pénzügyi tevékenység (biztosítás nélkül)	28	0	0	0	0	1
Biztosítás (kivéve: kötelező társ. bizt.)	8	0	0	0	0	0
Biztosítást kiegészítő tevékenység	3	0	0	0	0	0
Ingatlanügyek	96	0	0	0	0	1
Gépjárműkölcsonzés	11	0	0	0	0	0
Számítástechnikai tevékenység	11	0	0	0	0	0
Kutatás, fejlesztés	16	0	0	0	0	0
Gazdasági tevékenységet segítő szolgáltatás	266	3	0	1	4	3
Közigazgatás, védelem, kötelező társadalombiztosítás	306	6	0	5	11	3
Oktatás	420	2	0	0	2	5
Egészségügyi, szociális ellátás	668	0	0	0	0	2
Szennyvíz-, hulladékkezelés, településtisztasági szolgáltatás	173	0	0	1	1	1
Érdekvéleveleti tevékenység	15	0	1	0	1	2
Szórakoztatás, kultúra, sport	137	3	0	1	4	1
Egyéb szolgáltatás	38	1	0	0	1	0
Összesen	10379	55	20	21	96	154

¹ Az ágazati osztályozás a KSH elnökének 9017/1991. (SK 8.) közleménye alapján

**5. Munkabalesetek alakulása a gazdálkodási formák² szerinti bontásban
2006. I. félévben**

Gazdálkodási forma	Összesen	Halálos	Súlyos csonkulás	Egyéb súlyos	Súlyos összesen	Csonkulásos összesen
Jogi személyiségű gazdasági társaság	8105	36	16	13	65	122
Részvénytársaság	12	0	0	0	0	0
Szövetkezet	174	0	0	0	0	2
Egyéb jogi személyiségű vállalkozás	9	0	0	0	0	0
Vízi társulat	1	0	0	0	0	0
Jogi személyiség nélküli gazdasági társaság	265	5	1	1	7	5
Korlátolt felelősségű társaság	5	0	0	0	0	0
Jogi személyiség nélküli egyéb vállalkozás	3	0	0	0	0	0
Egyéni vállalkozás	157	6	3	1	10	14
Központi költségvetési szerv és intézménye	555	1	0	2	3	2
Helyi, helyi kisebbségi önkormányzati költségvetési szerv és intézménye	856	7	0	4	11	6
Társadalombiztosítási költségvetési szerv	13	0	0	0	0	0
Köztisztviselői költségvetési szerv	2	0	0	0	0	0
Országos kisebbségi önkormányzati költségvetési szerv	4	0	0	0	0	0
Többcélú kistérségi társulás	1	0	0	0	0	0
Egyesület	13	0	0	0	0	0
Köztisztviselői	4	0	0	0	0	0
Egyház, egyház intézmény	29	0	0	0	0	2
Alapítvány	11	0	0	0	0	0
Közhasznú társaság	126	0	0	0	0	0
Magánbiztosítás	2	0	0	0	0	0
Egyéb, jogi személyiségű nonprofit szervezet	4	0	0	0	0	0
Jogi személyiség nélküli nonprofit szervezet	1	0	0	0	0	0
Állami gazdálkodó szervezet	8	0	0	0	0	1
Egyéb vállalat	15	0	0	0	0	0
Egyéb adóalany	4	0	0	0	0	0
Összesen	10379	55	20	21	96	154

² A KSH elnökének 9027/1993. (SK 13.) közleménye szerint

A munkabalesetekkel kapcsolatos felügyelői intézkedések

2006. 01.01. és 06. 30. között

		Esetek száma
1.	Feldolgozott munkabaleseti jegyzőkönyvek száma	10 379
2.	A súlyos balesetek száma	96
3.	Felügyelői intézkedések száma	578
Ebből:		
Munkavédelemben		
3.1.	Hiányosságot megszüntető határozatok száma	299
	Intézkedési pontok száma	374
3.2.	Használatot felfüggesztő határozatok száma	16
	Intézkedési pontok száma	22
	Érintett munkaeszközök száma	22
3.3.	Foglalkozástól eltiltó határozatok száma	7
	Intézkedési pontok száma	7
	Érintett munkavállalók száma	7
3.4.	Tevékenység felfüggesztő határozatok száma	9
	Intézkedési pontok száma	10
	Érintett munkavállalók száma	10
3.5.	Szabálysértési figyelmeztetések száma	11
3.6.	Szabálysértési határozatok száma	25
	Kiszabott bírság összege	592 000
3.7.	Helyszíni bírságok száma	17
	Kiszabott bírság összege	126 000
3.8.	Munkavédelmi bírsághatározat száma	52
	Intézkedési pontok száma	78
	Kiszabott bírság összege	29 850 000
3.9.	Bűnvádi feljelentések száma	6
3.10.	Figyelemfelhívások száma	20
	Intézkedési pontok száma	22
3.11.	Tájékoztatást kérő határozatok száma	2
3.12.	Végrehajtási bírságok száma	1
	Kiszabott bírság összege	40 000
3.13.	Eljárási bírságok száma	3
	Kiszabott bírság összege	165 000

A munkabalesetek megoszlása nemenként és a munkaképtelenség időtartama szerint

Munkaképtelenség időtartama	Előző év II. negyed (2005.)																	
	Összes munkabaleset			Ebből														
				Halálos			Súlyos csonkulás			Egyéb súlyos			Súlyos összes			Csonkulásos összes		
	össz.	férfi	nő	össz.	férfi	nő	össz.	férfi	nő	össz.	férfi	nő	össz.	férfi	nő	össz.	férfi	nő
Ismeretlen	1617	1160	457	0	0	0	12	11	1	6	6	0	18	17	1	42	37	5
3 napon belül meghalt	19	17	2	19	17	2	0	0	0	0	0	0	19	17	2	0	0	0
4 -6 nap	369	233	136	0	0	0	0	0	0	0	0	0	0	0	0	2	1	1
7 -13 nap	1377	909	468	3	3	0	0	0	0	0	0	0	3	3	0	2	2	0
14 -21 nap	974	669	305	0	0	0	0	0	0	0	0	0	0	0	0	3	1	2
Min. 21 nap, de kevesebb mint 1 hónap	635	422	213	0	0	0	0	0	0	0	0	0	0	0	0	4	3	1
Min 1 hó, de kevesebb mint 3 hónap	878	611	267	1	1	0	0	0	0	0	0	0	1	1	0	20	19	1
Min. 3 hó, de kevesebb mint 6 hó	51	40	11	0	0	0	0	0	0	2	2	0	2	2	0	1	1	0
Meghaladja a 6 hónapot	6	6	0	0	0	0	0	0	0	0	0	0	0	0	0	0	0	0
Összesen	5926	4067	1859	23	21	2	12	11	1	8	8	0	43	40	3	74	64	10

Munkaképtelenség időtartama	2006. II. negyed																	
	Összes munkabaleset			Ebből														
				Halálos			Súlyos csonkulás			Egyéb súlyos			Súlyos összes			Csonkulásos összes		
	össz.	férfi	nő	össz.	férfi	nő	össz.	férfi	nő	össz.	férfi	nő	össz.	férfi	nő	össz.	férfi	nő
Ismeretlen	1686	1205	481	0	0	0	9	8	1	14	13	1	23	21	2	45	40	5
3 napon belül meghalt	25	23	2	25	23	2	0	0	0	0	0	0	25	23	2	0	0	0
4 -6 nap	326	219	107	0	0	0	0	0	0	0	0	0	0	0	0	2	2	0
7 -13 nap	1218	809	409	1	1	0	0	0	0	0	0	0	1	1	0	5	3	2
14 -21 nap	884	597	287	1	1	0	0	0	0	0	0	0	1	1	0	3	3	0
Min. 21 nap, de kevesebb mint 1 hónap	548	380	168	0	0	0	0	0	0	0	0	0	0	0	0	3	3	0
Min 1 hó, de kevesebb mint 3 hónap	737	495	242	0	0	0	0	0	0	2	0	2	2	0	2	23	21	2
Min. 3 hó, de kevesebb mint 6 hó	59	43	16	0	0	0	0	0	0	0	0	0	0	0	0	5	4	1
Meghaladja a 6 hónapot	8	6	2	0	0	0	0	0	0	0	0	0	0	0	0	1	0	1
Összesen	5491	3777	1714	27	25	2	9	8	1	16	13	3	52	46	6	87	76	11

A munkabalesetek megoszlása nemenként és a munkaképtelenség időtartama szerint

Munkaképtelenség időtartama	Előző év I. félév (2005.)																	
	Összes munkabaleset			Ebből														
				Halálos			Súlyos csonkulás			Egyéb súlyos			Súlyos összes			Csonkulásos összes		
	össz.	férfi	nő	össz.	férfi	nő	össz.	férfi	nő	össz.	férfi	nő	össz.	férfi	nő	össz.	férfi	nő
Ismeretlen	2280	1636	644	0	0	0	19	17	2	16	16	0	35	33	2	63	56	7
3 napon belül meghalt	48	45	3	48	45	3	0	0	0	0	0	0	48	45	3	0	0	0
4 -6 nap	696	446	250	1	1	0	0	0	0	0	0	0	1	1	0	2	1	1
7 -13 nap	2565	1704	861	5	5	0	0	0	0	0	0	0	5	5	0	3	3	0
14 -21 nap	1902	1279	623	1	1	0	0	0	0	0	0	0	1	1	0	3	1	2
Min. 21 nap, de kevesebb mint 1 hónap	1282	865	417	0	0	0	0	0	0	0	0	0	0	0	0	5	4	1
Min 1 hó, de kevesebb mint 3 hónap	2073	1414	659	3	2	1	0	0	0	3	3	0	6	5	1	37	34	3
Min. 3 hó, de kevesebb mint 6 hó	280	198	82	0	0	0	2	2	0	2	2	0	4	4	0	11	9	2
Meghaladja a 6 hónapot	24	20	4	1	1	0	1	1	0	0	0	0	2	2	0	1	1	0
Összesen	11150	7607	3543	59	55	4	22	20	2	21	21	0	102	96	6	125	109	16

Munkaképtelenség időtartama	2006. I. félév																	
	Összes munkabaleset			Ebből														
				Halálos			Súlyos csonkulás			Egyéb súlyos			Súlyos összes			Csonkulásos összes		
	össz.	férfi	nő	össz.	férfi	nő	össz.	férfi	nő	össz.	férfi	nő	össz.	férfi	nő	össz.	férfi	nő
Ismeretlen	2476	1782	694	0	0	0	15	13	2	18	16	2	33	29	4	70	62	8
3 napon belül meghalt	47	42	5	47	42	5	0	0	0	0	0	0	47	42	5	0	0	0
4 -6 nap	633	419	214	0	0	0	0	0	0	0	0	0	0	0	0	2	2	0
7 -13 nap	2292	1535	757	4	4	0	0	0	0	0	0	0	4	4	0	6	4	2
14 -21 nap	1772	1202	570	2	2	0	0	0	0	0	0	0	2	2	0	6	6	0
Min. 21 nap, de kevesebb mint 1 hónap	1157	797	360	0	0	0	0	0	0	0	0	0	0	0	0	7	7	0
Min 1 hó, de kevesebb mint 3 hónap	1757	1192	565	2	2	0	2	2	0	3	1	2	7	5	2	49	42	7
Min. 3 hó, de kevesebb mint 6 hó	225	156	69	0	0	0	3	2	1	0	0	0	3	2	1	13	10	3
Meghaladja a 6 hónapot	20	17	3	0	0	0	0	0	0	0	0	0	0	0	0	1	0	1
Összesen	10379	7142	3237	55	50	5	20	17	3	21	17	4	96	84	12	154	133	21

A munkabalesetek megoszlása nemenként és nemzetgazdasági áganként

Nemzetgazdasági ág	Előző év II. negyed (2005.)																	
	Összes munkabaleset			Ebből														
				Halálos			Súlyos csonkulás			Egyéb súlyos			Súlyos összes			Csonkul. összesen		
	össz.	férfi	nő	össz.	férfi	nő	össz.	férfi	nő	össz.	férfi	nő	össz.	férfi	nő	össz.	férfi	nő
Mezőgazdaság	320	271	49	1	1	0	0	0	0	0	0	0	1	1	0	3	3	0
Bányászat	6	6	0	1	1	0	0	0	0	0	0	0	1	1	0	0	0	0
Ipari tevékenys.	2441	1798	643	3	3	0	10	9	1	4	4	0	17	16	1	45	38	7
Vill.en.gáz-,hő,víz	101	78	23	1	1	0	0	0	0	0	0	0	1	1	0	0	0	0
Építőipar	330	320	10	10	10	0	1	1	0	1	1	0	12	12	0	4	4	0
Kereskedelem	637	372	265	2	1	1	1	1	0	1	1	0	4	3	1	6	6	0
Szállásh. szolg.	136	55	81	0	0	0	0	0	0	0	0	0	0	0	0	1	0	1
Szállítás, posta	697	553	144	2	2	0	0	0	0	1	1	0	3	3	0	5	5	0
Pénzügyi tev.	27	7	20	0	0	0	0	0	0	0	0	0	0	0	0	0	0	0
Ingtatlanügylek	225	157	68	1	1	0	0	0	0	1	1	0	2	2	0	3	3	0
Közigazgatás	170	76	94	1	0	1	0	0	0	0	0	0	1	0	1	0	0	0
Oktatás	257	67	190	0	0	0	0	0	0	0	0	0	0	0	0	3	2	1
Eügy, szoc.	331	111	220	0	0	0	0	0	0	0	0	0	0	0	0	1	0	1
Egyéb szolg.érdeképv.	248	196	52	1	1	0	0	0	0	0	0	0	1	1	0	3	3	0
Összesen	5926	4067	1859	23	21	2	12	11	1	8	8	0	43	40	3	74	64	10

A munkabalesetek megoszlása nemenként és nemzetgazdasági áganként

Nemzet- gazdasági ág	2006. II. negyed																	
	Összes munkabaleset			Ebből														
				Halálos			Súlyos csonkulás			Egyéb súlyos			Súlyos összes			Csonkul. Összesen		
	össz.	féři	nő	össz.	féři	nő	össz.	féři	nő	össz.	féři	nő	össz.	féři	nő	össz.	féři	nő
Mezőgazdaság	276	228	48	4	4	0	2	2	0	1	1	0	7	7	0	7	6	1
Bányászat	5	5	0	0	0	0	0	0	0	0	0	0	0	0	0	0	0	0
Ipari tevékenys.	2173	1632	541	2	2	0	5	5	0	1	1	0	8	8	0	50	45	5
Vill.en.gáz-,hő,víz	93	79	14	1	1	0	0	0	0	0	0	0	1	1	0	2	2	0
Építőipar	314	301	13	8	8	0	0	0	0	4	4	0	12	12	0	6	6	0
Kereskedelem	647	399	248	3	3	0	1	1	0	2	2	0	6	6	0	7	6	1
Szállásh. szolg.	136	50	86	0	0	0	1	0	1	1	0	1	2	0	2	1	0	1
Szállítás, posta	640	505	135	2	2	0	0	0	0	1	1	0	3	3	0	2	2	0
Pénzügyi tev.	26	5	21	0	0	0	0	0	0	0	0	0	0	0	0	1	0	1
Ingatlanügylek	200	126	74	2	1	1	0	0	0	1	1	0	3	2	1	3	3	0
Közigazgatás	196	100	96	2	2	0	0	0	0	5	3	2	7	5	2	3	3	0
Oktatás	209	69	140	2	1	1	0	0	0	0	0	0	2	1	1	3	2	1
Eügy, szoc.	368	135	233	0	0	0	0	0	0	0	0	0	0	0	0	1	0	1
Egyéb szolg.érdekpv.	208	143	65	1	1	0	0	0	0	0	0	0	1	1	0	1	1	0
Összesen	5491	3777	1714	27	25	2	9	8	1	16	13	3	52	46	6	87	76	11

A munkabalesetek megoszlása nemenként és nemzetgazdasági áganként

Nemzetgazdasági ág	Előző év I. félév (2005.)																	
	Összes munkabaleset			Ebből														
				Halálos			Súlyos csonkulás			Egyéb súlyos			Súlyos összes			Csonkul. Összesen		
	össz.	féři	nő	össz.	féři	nő	össz.	féři	nő	össz.	féři	nő	össz.	féři	nő	össz.	féři	nő
Mezőgazdaság	598	504	94	6	6	0	0	0	0	1	1	0	7	7	0	7	7	0
Bányászat	12	12	0	1	1	0	0	0	0	0	0	0	1	1	0	0	0	0
Ipari tevékenys.	4683	3469	1214	11	10	1	18	16	2	6	6	0	35	32	3	75	64	11
Vill.en.gáz-,hő,víz	226	183	43	1	1	0	0	0	0	0	0	0	1	1	0	0	0	0
Építőipar	562	544	18	16	16	0	1	1	0	7	7	0	24	24	0	7	7	0
Kereskedelem	1168	679	489	4	3	1	2	2	0	2	2	0	8	7	1	9	9	0
Szállásh. szolg.	231	91	140	2	2	0	0	0	0	0	0	0	2	2	0	1	0	1
Szállítás, posta	1325	1035	290	9	9	0	0	0	0	4	4	0	13	13	0	5	5	0
Pénzügyi tev.	42	9	33	0	0	0	0	0	0	0	0	0	0	0	0	1	1	0
Ingatlanügyek	423	280	143	1	1	0	1	1	0	1	1	0	3	3	0	10	9	1
Közigazgatás	286	111	175	1	0	1	0	0	0	0	0	0	1	0	1	0	0	0
Oktatás	466	121	345	0	0	0	0	0	0	0	0	0	0	0	0	5	3	2
Eügy, szoc.	699	244	455	2	2	0	0	0	0	0	0	0	2	2	0	1	0	1
Egyéb szolg.érdképv.	429	325	104	5	4	1	0	0	0	0	0	0	5	4	1	4	4	0
Összesen	11150	7607	3543	59	55	4	22	20	2	21	21	0	102	96	6	125	109	16

A munkabalesetek megoszlása nemenként és nemzetgazdasági áganként

Nemzet- gazdasági ág	2006. I. félév																	
	Összes munkabaleset			Ebből														
				Halálos			Súlyos csonkulás			Egyéb súlyos			Súlyos összes			Csonkul. Összesen		
	össz.	féři	nő	össz.	féři	nő	össz.	féři	nő	össz.	féři	nő	össz.	féři	nő	össz.	féři	nő
Mezőgazdaság	513	423	90	7	7	0	2	2	0	2	2	0	11	11	0	14	12	2
Bányászat	10	10	0	0	0	0	0	0	0	0	0	0	0	0	0	0	0	0
Ipari tevékenys.	4162	3109	1053	9	9	0	10	9	1	2	2	0	21	20	1	89	78	11
Vill.en.gáz-,hő,víz	168	133	35	1	1	0	0	0	0	0	0	0	1	1	0	3	3	0
Építőipar	579	558	21	14	14	0	1	1	0	4	4	0	19	19	0	9	9	0
Kereskedelem	1249	776	473	4	4	0	3	3	0	2	2	0	9	9	0	14	12	2
Szállásh. szolg.	245	100	145	0	0	0	1	0	1	1	0	1	2	0	2	1	0	1
Szállítás, posta	1257	998	259	5	5	0	2	2	0	2	2	0	9	9	0	5	5	0
Pénzügyi tev.	39	9	30	0	0	0	0	0	0	0	0	0	0	0	0	1	0	1
Ingatlanügylek	400	247	153	3	2	1	0	0	0	1	1	0	4	3	1	4	4	0
Közigazgatás	306	148	158	6	4	2	0	0	0	5	3	2	11	7	4	3	3	0
Oktatás	420	131	289	2	1	1	0	0	0	0	0	0	2	1	1	5	4	1
Eügy, szoc.	668	232	436	0	0	0	0	0	0	0	0	0	0	0	0	2	1	1
Egyéb szolg.érdekpv.	363	268	95	4	3	1	1	0	1	2	1	1	7	4	3	4	2	2
Összesen	10379	7142	3237	55	50	5	20	17	3	21	17	4	96	84	12	154	133	21

Sor-szám	Foglalkozás	2006. II. negyedév - Baleseti példák
1	kézbesítő	A kézbesítő a parkoló helyen közlekedve egy fém keretben megbotlott és elesett. Kórházba szállították, ahol állapota romlott. A szervezetében kialakult súlyos fertőzés következtében 3 héttel később életét veszítette.
2	csőhálózat szerelő	Lakópark építéskivitelezési munkaterületén gépészeti szerelés közben a 8. Emeltről a liftaknába zuhant, a helyszínen életét veszítette.
3	betanított lakatos szerelő	Külső szerelési területen a munkavállaló szerelő-párban acélszerkezet szerelést (keresztmerevítők kötőelemekkel való rögzítése) végzett a fémszerkezeten 7,60 m magasságban. Munkatársa a 10,2 m magasságú munkaszinten dolgozott, ahol a keresztmerevítő (andráskereszt) másik végét rögzítette a fémszerkezeti elemhez. Munkavégzés során a munkafolyamatot illetően érdeklődött és azt látta, hogy a szerelő lezuhan az állvány munkaszintjéről. Előzetes kiáltást nem hallott, a zuhanó ember nem próbált megkapaszkodni, - a zuhanásból eredően elhalálozott.
4	segédmunkás	A Kft. által végzett házi csatorna közműcsatornára történő rákötése közben az 1,2 m átmérőjű, kb. 3,5 m mély dúcolatlan munkagödör fala leomlott és a lezúduló 0,5 m ³ homok az aknában dolgozó segédmunkást betemette, a helyszínen életét veszítette.
5	orvos-látogató	Saját tulajdonát képező gépjárművével a közúton kamionnal ütközött. Súlyos fejsérüléssel kórházba szállították életveszélyes állapotban.
6	felügyelőség vezető	Autópályán személygépkocsival tehergépkocsinak ütköztek, a munkavállaló sérüléseibe belehalt. Az ellenőrzött objektumtól a munkahelyükre tartottak.
7	éjjeliőr	A tehenészeti telepen a szociális épület felé vezető, járműforgalom számára kialakított jeges, csúszós úttesten megcsúszott, hanyatt esett, többszöri agyzúzódást szenvedett.
8	karbantartó-házfelügyelő	Az épület első emeleti termének háromszárnyú ablakából - valószínűleg a lobogók elhelyezése, igazítása közben - a bejárati ajtó elé zuhant, a helyszínen elhunyt.
9	szerelő	Szennyvízcsatorna építése során a 8 m hosszú, 3,5 m mély 0,6 m, részben dúcolt, nem sodorható, sovány talajú munkaárokban a lefektetett 200 mm átmérőjű cső végét tisztította a szerelő a dúcolattal nem védett részen, amikor a kitermelt földdel terhelt árokfall beomlott. A mentés során történő újabb beomlás miatt csak holtan tudták kiemelni.
10	segédmunkás	Szennyvízvezeték építése során a szakadólapon állva egy 2 m hosszú szennyvízcsövet akart behelyezni a segédmunkás a 12 m hosszú, 3 m mély 0,6 m széles munkagödörbe. A föld 5 m hosszón beszakadt alatta, a beomló föld betemette, melynek következtében a helyszínen elhunyt.

11	légijármű-vezető	A légijármű-vezető helikopterrel szúnyogirtást végzett. Repülés közben a helikopter szembeforgó lapátjainál a hordszerkezetben törés következett be és a helikopter lezuhant. A helikopter vezetője a helyszínen meghalt.
12	területi vezető	A cég tulajdonát képező személygépkocsival a főúton előzés közben frontálisan ütközött a szemből érkező tehergépkocsival. A vezető a helyszínen életét veszítette.
13	kisegítő áruszállító	A főút egyik leágazásánál az áruszállító nem vette észre, hogy egy kamion előtte lassít. Tehergépkocsijával beleszaladt a kamionba.
14	operatőr	Az operatőr a gyár salvage műhelyébe 28"-os képcsövet szállított. A cső kicsúszott a kezéből és a cső nyaka a combján az ütőeret átvágta, a helyszínen elvérzett.
15	kommunális ágazat vezető	Az ágazatvezető személygépkocsijával a dűlő sóderes útján a szennyvízkezelő telepre ment. Félúton ismeretlen okból a gépkocsival felborult és a helyszínen meghalt.
16	gépkezelő	A közút melletti csapadékelvezető árokban motoros fűkaszával fűvet vágott a Kft. 3 munkavállalója. A 6-os út felé haladt egy motorkerékpár, aminek vezetője vezetéstechnikai hibát vétett és bukott. A repülő motor az árokban középen dolgozó gépkezelőt elütötte, aki a sérüléseibe a helyszínen belehalt.
17	felsővezeték szerelő	A transzformátor állomáson a munkavállaló feladata a fémoszlopon lévő és meghibásodott, feszültségmentesített „S” jelű villamos szakaszoló kapcsoló cseréje volt. Eddig ismeretlen okokból a mellette lévő fémoszlopra mászott fel, amelyen az, „SB1; SB2” villamos szakaszoló kapcsolók nem voltak üzemszerűen feszültségmentesített állapotban. A munkavállaló hozzáért a 25 kV-os feszültség alatt álló részekhez, és gyakorlatilag a teljes testfelületén égési sérüléseket szenvedett, majd a helyszínen elhalálozott.
18	szobafestő	A munkavállalók a cég saját gépkocsijával munkából hazafelé utaztak. A közúton haladva oldalról egy kereszteződésében egy gépkocsi belerohant a dolgozókat szállító gépkocsiba és felborította az autót. A jobb hátsó ülésen ülő szobafestő beütötte a fejét a gépkocsi karosszériájába, nyílt koponyatörést szenvedett és a helyszínen meghalt.
19	ügyvezető	Egy település határában személygépkocsival közlekedve egy busszal frontálisan ütközött és a helyszínen életét veszítette.
20	gépkocsivezető	A kamionos Németország területén az autópályán haladva műszaki hibát észlelt, a leállósávban megállt, járművéből kiszállt, közben egy ismeretlen kamion elütötte. A helyszínen életét veszítette.
21	gépkocsivezető	A gépkocsivezető a közúton közlekedett a Városi Önkormányzat tulajdonában lévő gépkocsival. Eddig tisztázatlan okból a gépkocsi az árokba borult, életveszélyes sérüléseibe belehalt.
22	betanított munkás	Egy Kft telephelyén az egyéni vállalkozó munkavállalói kb. 4,5-5 t. súlyú, 3 méter magas fémszerkezetet gyártottak. A készülék fémszerkezet megbillent, a munkavállalóra dőlt, a helyszínen életét veszítette.
23	betanított munkás	Egy Kft telephelyén az egyéni vállalkozó munkavállalói kb. 4,5-5 t. súlyú, 3 méter magas fémszerkezetet gyártottak. A készülék fémszerkezet megbillent, a munkavállalóra dőlt, a helyszínen életét veszítette.

24	erőgép vezető	Magágy előkészítést végzett az erőgép vezető az erőgéphez kapcsolt kompaktossal. Munkavégzés közben ismeretlen körülmények között kiesett az erőgépből és a kompaktor magával húzta, - a helyszínen életét veszítette.
25	segédmunkás	Egy építkezésen egy aláárkolt alap kb. 2 méter x 4 méteres, 30 cm vastag eleme az árokba zuhant és maga alá temette a segédmunkást.
26	sertésgondozó	A sertésgondozó a telepen az ólból kitrágyázást végzett az ól déli végénél lévő hígtrágya tárolóba. A tároló egy 2,8 méter átmérőjű, 2 méter mély akna, aminek a talajszint felett 38 cm magas peremén kellett a talicskából beönteni az ólaktól kihordott trágyát. A trágya borítása közben a talicska és a sertésgondozó is a nyitott tárolóba esett. A tárolóban a peremtől lefelé 0,5 méter mélyen volt a hígtrágya szintje, amelybe a gondozót arccal lefelé beesve találták meg. A halálát valószínűleg fulladás okozta.
27	nehézgép-kezelő	Az ... autópálya épülő szakaszán az egyik hídnál a Kft. mélyalapozást végzett. A munkafolyamatot 4 alvállalkozó bevonásával végezték, a munkát a Kft. irányította. A cölöpfúrást követően, a betonacél armatúra vibrálását megelőző próbavibrálás során, a vibrátor fej daruval történő emelése közben, a másik Kft. által üzemeltetett autódaru segédgémje lezuhant. A lezuhanó segédgém halálos koponya sérülést okozott.